

pipefy

ESG · 2025

Relatório Anual de ESG

Compromisso com transparência,
impacto e um futuro sustentável.

pipefy

Sumário

01

Mensagem do CEO

Visão da liderança

04

Social

DIB & Pessoas

02

Visão Geral ESG

Framework e pontuações

05

Governança & Segurança

Ética & Compliance

03

Environmental

Pegada de carbono 2025

06

Próximos Passos

Roadmap 2026



Alessio Alionço

CEO & Fundador, Pipefy

“Nosso mundo está enfrentando mudanças sem precedentes, com desafios ambientais, sociais e econômicos que exigem uma resposta urgente e coordenada. Como empresa, reconhecemos nossa responsabilidade de contribuir para um futuro mais sustentável e inclusivo, não apenas para nós, mas também para as gerações futuras.

Ao adotar uma abordagem centrada em ESG em todas as nossas operações, demonstramos nosso compromisso com práticas empresariais éticas, a proteção do meio ambiente e a criação de valor a longo prazo para todos os nossos stakeholders.

À medida que avançamos nesta jornada, conto com o apoio de cada um de vocês para tornar nossos objetivos de ESG uma realidade tangível. Juntos podemos fazer a diferença e criar um impacto positivo e duradouro.”

SASB — Software & Serviços de TI · Jan-Dez 2025

Environmental

- Pegada de carbono: 571,02 tCO₂e
- Auditada anualmente pela Novata
- Azure 100% energia renovável
- Redução de 67% em IA/Cloud

Social

- 6 programas DIB ativos
- Diversidade em todos os níveis
- Alinhado aos ODS da ONU
- Inclusão e pertencimento

Governança

- Código de Conduta público
- Canal de denúncias confidencial
- Certificações ISO e SOC
- Política LGPD/GDPR

Maturidade ESG: 56% — auditoria anual Novata

Meta 2026: 60%+

Na Pipefy, nossos valores guiam cada decisão, cada produto e cada interação com clientes, parceiros e colaboradores.



People First

Valorizamos as pessoas em sua totalidade, construindo um ambiente onde todos se sintam acolhidos e inspirados.



Customer Happiness

Colocamos o cliente no centro, focando em soluções que resolvam suas necessidades e criem experiências únicas.



Raise the Bar

Buscamos a excelência em tudo que fazemos, elevando nossos padrões e transformando desafios em oportunidades.



Be Results Driven

Priorizamos eficiência e resultado de alto impacto, tomando decisões estratégicas baseadas em dados.



Collaborate with Candor

Construímos cultura de confiança, onde comunicação transparente e colaboração entre áreas são pilares.

Auditada anualmente pela Novata. Infraestrutura com Data Centers Azure, 100% compensados por energia renovável desde 2020.

571,02 tCO₂e

Total 2025

+0,3% vs 2024

+97,7%

Bens e Serviços

419 vs 212 tCO₂e

-57,8%

Viagens de Negócios

85 vs 201 tCO₂e

-67,4%

IA / Data Centers

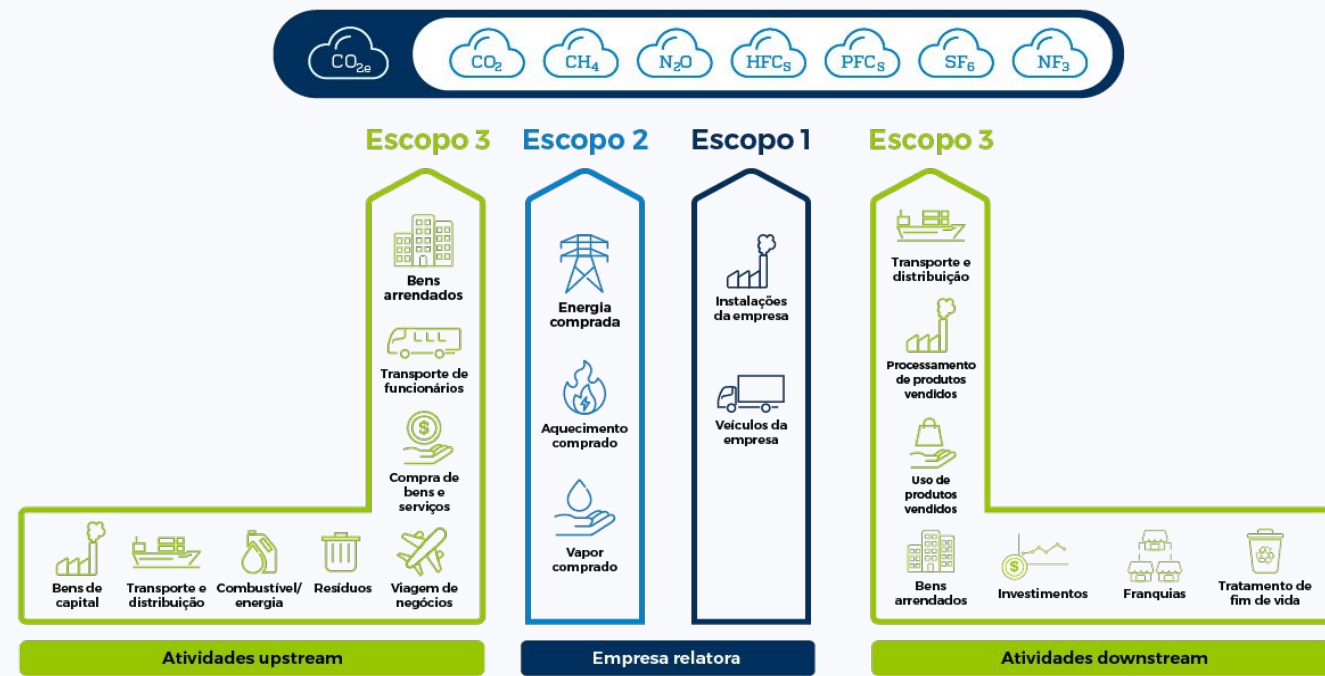
45 vs 138 tCO₂e



Insight Estratégico

A pegada total permaneceu estável (+0,3%), mas o mix mudou drasticamente. Bens e Serviços saltaram de 37% para 73% — tornando-se o principal desafio de descarbonização para 2026. As reduções em Viagens (-57,8%) e IA/Cloud (-67,4%) mostram que a eficiência operacional direta está no caminho certo.

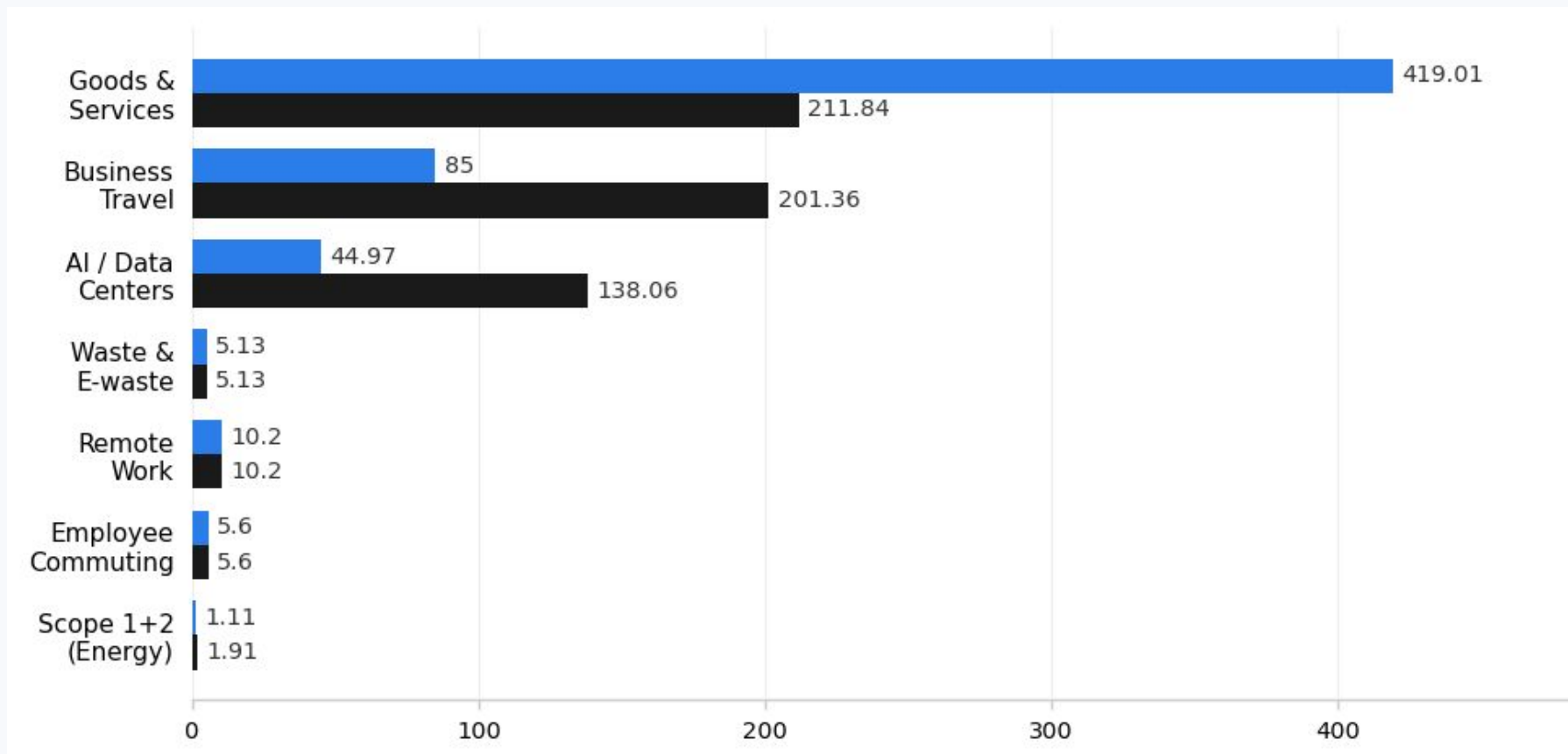
KPIs de Emissões & Escopos GHG



Como parte de seu compromisso com a melhoria contínua e o pilar ambiental do ESG, a Pipefy tem implementado planos de ação voltados à redução de emissões nos próximos anos. Este compromisso é reforçado pela sua infraestrutura de tecnologia, que utiliza ***Data Centers como o Azure, cujas operações já são 100% compensadas por energia renovável desde 2020**, contribuindo ativamente para um futuro mais sustentável.

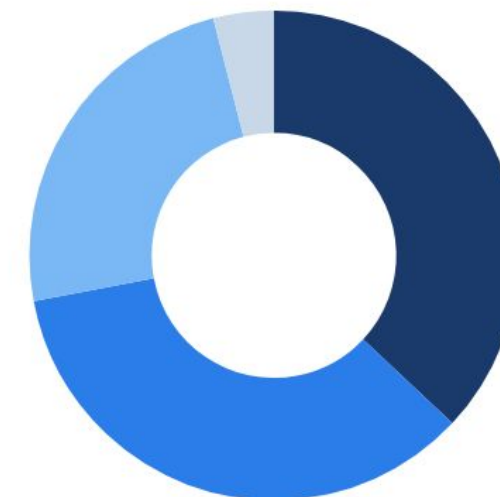
Emissões por Categoria

■ 2024 ■ 2025



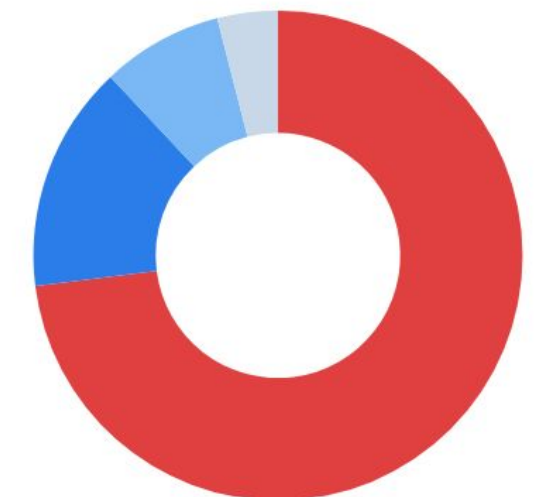
Mix de Emissões

Mix 2024



Bens e Svcs 37% Viagens 35%
IA/Cloud 24% Outros 4%

Mix 2025



Bens e Svcs 73% Viagens 15%
IA/Cloud 8% Outros 4%

Tabela Consolidada — Emissões 2024 vs 2025

pipefy

Com a inclusão de Bens e Serviços, a pegada total manteve-se estável (+0,3%), mas o mix mudou drasticamente.

Categoria	2024 (tCO ₂ e)	2025 (tCO ₂ e)	Variação	Tend.
Bens e Serviços Adquiridos	211,84	419,01	+97,7%	▲
Viagens de Negócios	201,36	85,00	-57,8%	▼
Uso de IA / Data Centers	138,06	44,97	-67,4%	▼
Trabalho Remoto	10,20	10,20	Neutro	→
Deslocamento de Funcionários	5,60	5,60	Neutro	→
Resíduos & E-waste	—	5,13	Nova	★
Escopo 1 + Escopo 2 (Energia)	1,91	1,11	-41,8%	▼
TOTAL	568,97	571,02	+0,3%	≈

Ética & Compliance

Comprometidos com os mais altos padrões éticos. Nosso Código de Conduta estabelece regras claras para colaboradores, clientes, parceiros e fornecedores.

- Canal de denúncias confidencial
- Treinamentos periódicos de compliance
- Política de privacidade LGPD/GDPR
- Auditorias anuais de ESG — Novata

www.pipefy.com/compliance

Segurança & Certificações

A Pipefy adota as melhores práticas de Segurança da Informação para ambientes confiáveis, seguindo padrões ISO e AICPA.



SOC 1 tipo



SOC 2 tipo



<https://www.pipefy.com/security/>

Nosso programa DIB apoia colaboradores e comunidades, alinhado aos ODS da ONU para promover equidade, pertencimento e empregos gratificantes.



PipeRainbow

Ambiente seguro para expressão livre e oportunidades iguais para LGBTQIA+.



Women@Pipefy

Cultura inclusiva onde mulheres se sentem ouvidas, empoderadas e com espaço para crescer.



Pipefy for Good

Voluntariado e engajamento para impacto positivo na sociedade.



Black Pride

Ações para aumentar representação negra em todos os departamentos e níveis.



PipeInclusions

Inclusão de pessoas com deficiência, conscientização e desenvolvimento.



Parents

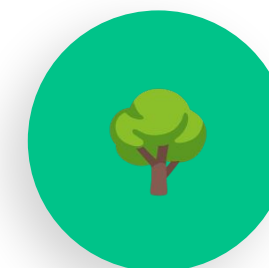
Suporte e empoderamento para todas as mães e pais da Pipefy.



01

Descarbonização da Cadeia

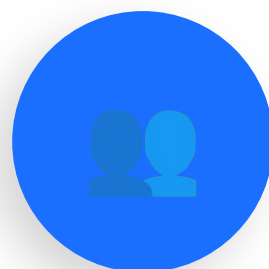
Bens & Serviços representaram 73% das emissões em 2025. Iniciamos a implantação de critérios ESG na seleção de fornecedores e compras sustentáveis.



02

Trajetória de Carbono

Mantemos a redução de IA/Cloud (-67,4%) e avançamos nos planos de mitigação de CO₂, reforçando nossa trajetória rumo à neutralidade de carbono.



03

Diversidade & Inclusão

Expandimos as iniciativas DIB em 2025 e continuamos trabalhando para maior representatividade em todos os níveis da organização.



04

Maturidade ESG: 70%+

A meta de 70%+ está em andamento. Em 2025, avançamos em governança, compras sustentáveis e integração do ESG nas decisões estratégicas.

pipefy

Agradecemos a todos os

Honey Badgers, Clientes e Parceiros

Juntos, continuamos avançando para criar um impacto positivo e duradouro para as futuras gerações.

Vamos, unidos, construir um futuro mais sustentável!